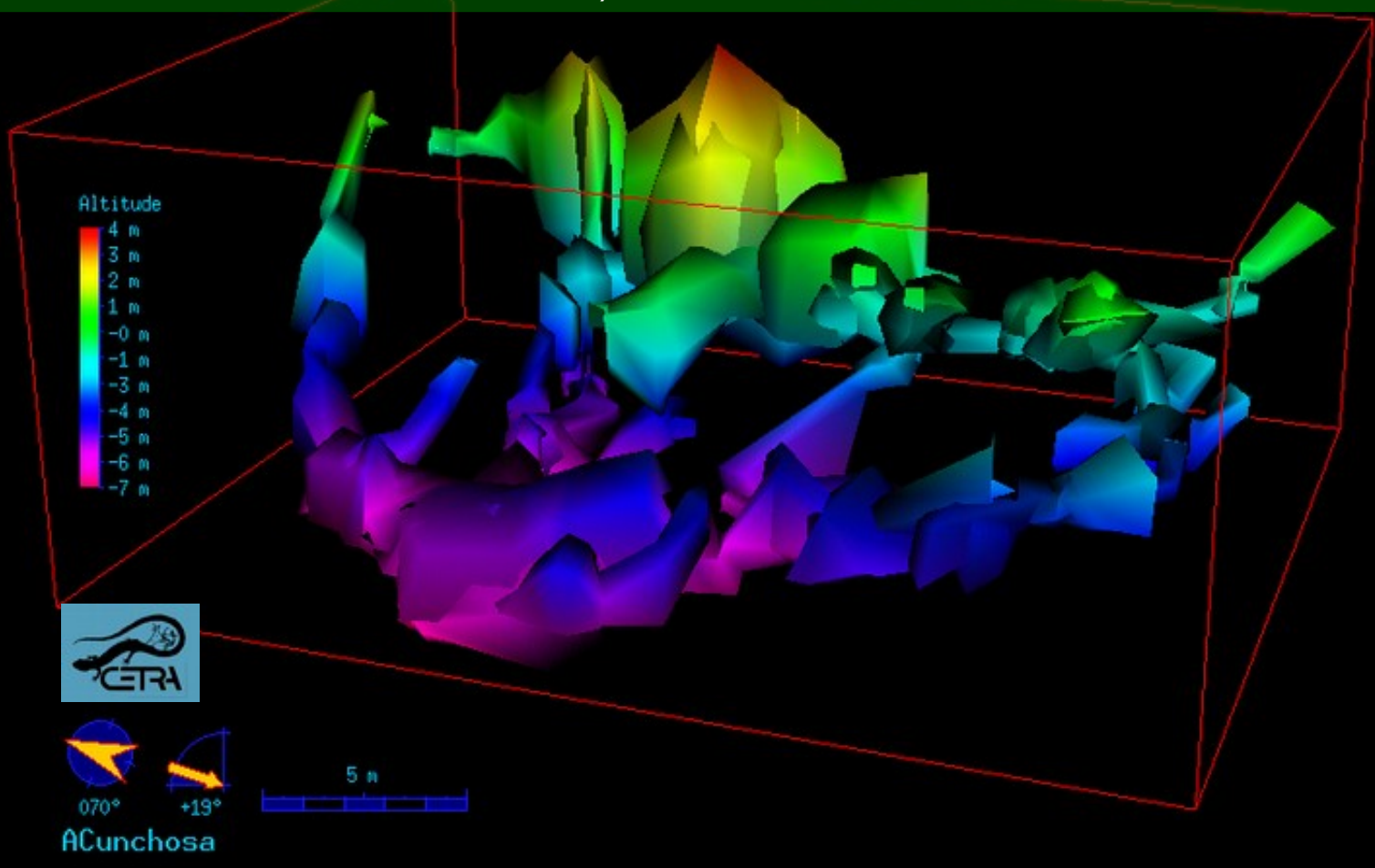


XORNADA MONOGRÁFICA SOBRE TOPOGRAFIA ESPELEOLÓXICA

Novas tecnoloxías, novos estándares

Preparando o novo catálogo de covas naturais galegas.

CASA DA CULTURA MUNICIPAL
Seoane do Courel, 22-23 de novembro de 2014



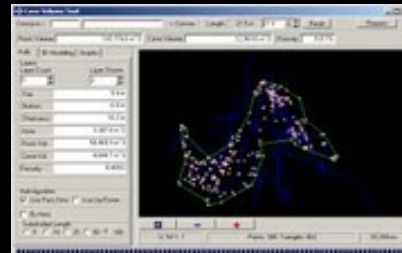
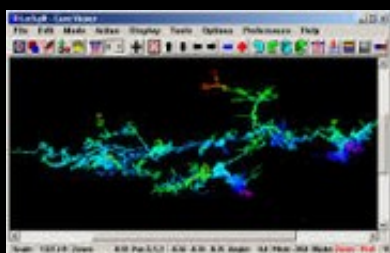
OBXETIVO

Esta actividade plantexouse como un punto de encontro pro intercambio de experiencias entre espeleo-topógrafos.

Aproveitarase o encontro para avaliar as novas tecnoloxías disponibles para o desenvolvemento da topografía baixoterreña, e revisaranse algunha das ferramentas dispoñíbeis.

Ademais promocionarase o emprego dos estándares da UIS (UIS Informatics Commission – Survey and Mapping Working Group) [<http://www.uisic.uis-speleo.org/wgsurmap.html>].

Tamen adicaremoslle un chisco o código ético do ECPC: Por unha topografía i exploración responsable.



PARTICIPANTES

Orientada a espeleólogos con avanzados coñecementos e práctica en topografía baixoterreña.

A xornada **non** é un curso de topografía. É necesario coñecer e ter práctica nas técnicas topográficas en cova.

PROGRAMA

Sábado 22 de novembro

10:00 h – 10:30 h Recepción dos participantes.

10:30 h – 14:00 h A topografía baixoterreña no século XXI

a) Por unha topografía y exploración responsable.

Impacto da topografía.

Traballo en zonas sensíbeis

Marcas e referencias.

Recomendacións para unha topografía de mínimo impacto.

b) Estándares UIS:

UIS Mapping Grades

Cave Symbols – The official UIS Symbol List

c) Criterios topográficos

Avance representativo

LRUD

Ética nas medicións

d) Instrumentación dixital

Instrumentación dixital simple

Instrumentación dixital de lectura combinada

e) Ferramentas de representación:

Compass Software (Fountain Software)

Therion Digital cave Maps

WinKarst Software

VisualTopo

Walls

GH Topo/Toporobot

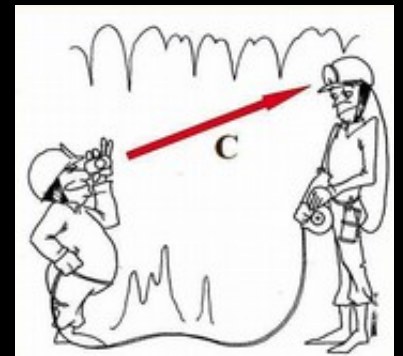
Survex Software

f) A prol dunha topografía sen papel:

Auriga: O caderno intelixente.

TopoDroid (Linux PC e Android)

Bluetooth Loggers



16:00 h – 20:00 h Práctica topográfica

Saida a cavidades da zona

Calibración da instrumentación *in situ*

Medicións orientadas ás ferramentas software

21:00 h – 22:00 h Posta en común

22:30 h Cea de confraternidade

Domingo 23 de novembro

10:00 h – 12:00 h Modelado dixital co Compass Software

Creación dun proxecto e entrada de datos.

Ferramentas auxiliares

Exportacións a KML (Google) e outros modelos 3D

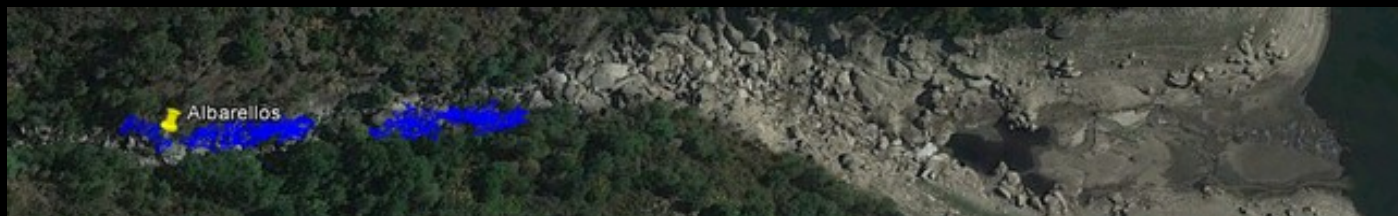
Visualizadores con renderizado

12:00 h – 13:30 h Posta en común e clausura

Avaliación xeral e conclusións

¿Unha aposta polo catálogo dixital de covas?

14:00 h Peche das xornadas



MATERIAL DIDÁCTICO

- Documentos pdf cos criterios da UIS e o ECPC.
- Copia dos distintos programas presentados
- Copia dos manuais e presentacións en pdf.

MATERIAL RECOMENDADO

- Equipo topográfico.
- Portátil ou tablet con sistema operativo Windowx XP o Windows 7.
- Saco de durmir.
- Esterilla.

INSCRIPCIÓN

Obrigatoria. Precisamos poder organizarmonos.

O importe da actividade será de 10 € para os federados na F.G.E.. O ingreso realizarase na conta federativa IBAN ES62 2080 0553 5730 4000 8264 sinalando o nome para a reserva de praza.

Peche do prazo: 10 de Novembro 2014.

LUGAR DE CELEBRACIÓN E ALOXAMENTO

Casa da Cultura municipal de Seoane do Courel.

INFORMACIÓN

Federación Galega de Espeleoloxía

E-mail: espeleoloxia@gmail.com

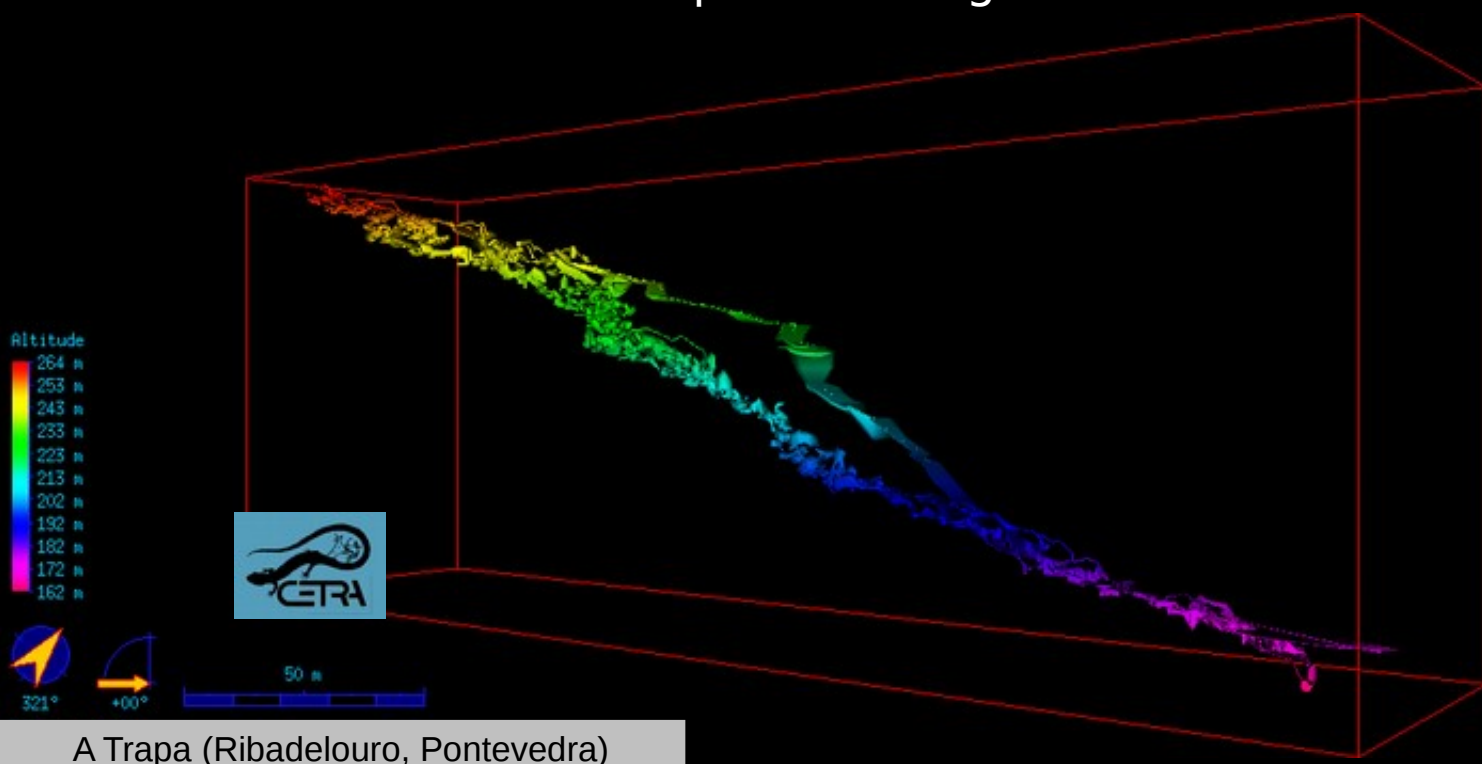
Telef: 886 118 269

Coordinador Xornadas:

Manuel Díaz Prieto

Dirección Técnica:

Marcos Vaqueiro Rodriguez



A Trapa (Ribadelouro, Pontevedra)